

- LEGENDE**
- Douches
 - Toilettes
 - Poubelles
 - Postes de secours
 - Surface concédée
 - Linéaire de la plage
 - Plancher acceptant une structure fermée
 - Plancher acceptant des structures démontables
 - Handiplage
 - Etablissement bains
 - Centre Municipal
 - Enrochements non accessibles
 - Surface épis
 - Emprises du poste de secours
- LEGENDE DES RESEAUX**
- EU - Regards
 - Regard
 - Borgne/Enterré/Scellé
 - EP - Regards
 - Regard
 - Borgne/Enterré/Scellé
 - EP - Exutoires
 - EP - Exutoires
 - EP - Ouvrages gravitaires
 - Public
 - Privé
 - A définir
 - EU - Collecteurs gravitaire
 - Public
 - Privé
 - A définir
 - EU - Collecteurs par roulement
 - Public
 - Privé
 - A définir
 - EP - Collecteurs gravitaires
 - Public
 - Privé
 - A définir
 - EP - Collecteurs par roulement
 - EP - Collecteurs par roulement



MÉTROPOLE NICE CÔTE D'AZUR DIRECTION DES ACTIVITES PORTUAIRES ET MARITIMES
 Service Etudes et Travaux

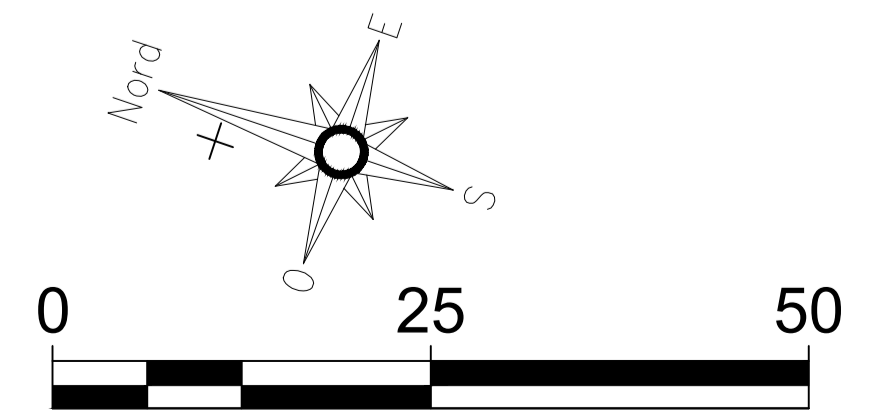
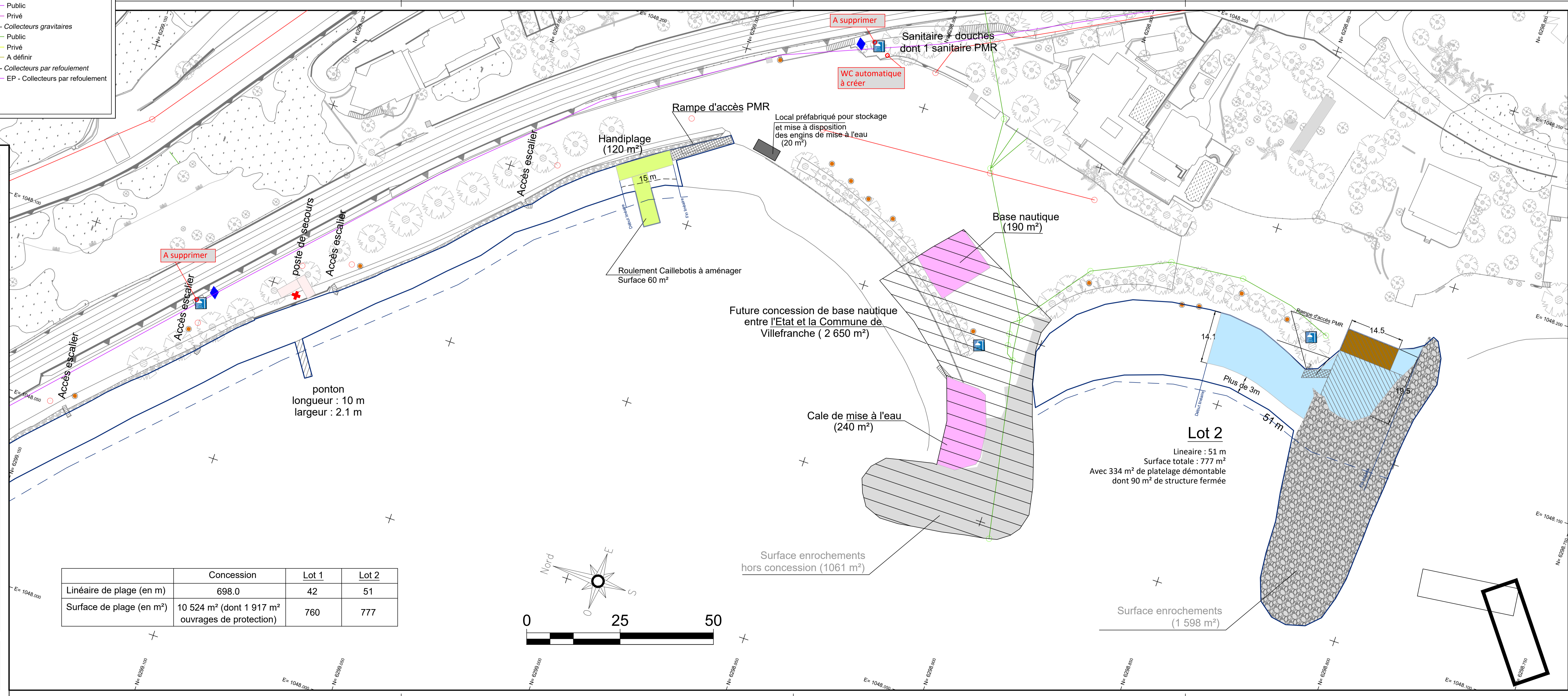
COMMUNE DE VILLEFRANCHE SUR MER

CONCESSION DES PLAGES

PLAN DE MASSE

Pour le Président de la Métropole NCA :
 Pour l'Etat :

Géoréférencement : RGF 93 (+/- 5 cm) / NGF (IGN 69)(+/-10cm)



	Concession	Lot 1	Lot 2
Linéaire de plage (en m)	698.0	42	51
Surface de plage (en m ²)	10 524 m ² (dont 1 917 m ² ouvrages de protection)	760	777